

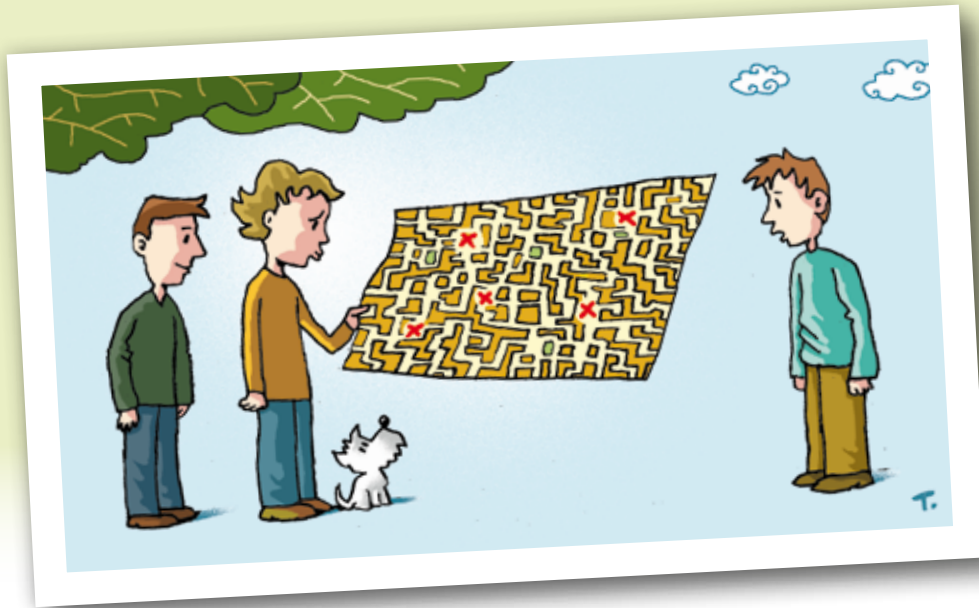
Juli · August · September

NR. 3/2016

# JUNGSCHARLEITER

Impulse für die Arbeit mit Kindern





# Spruchrätsel

## Ein Outdoorspiel für helle Köpfe

Hier findest du noch weitere Rätsel zum Artikel auf Seite 31. Viele Spaß beim Rätseln!

Was ist größer als Gott  
und bössartiger als der Teufel?  
Die Armen haben es!  
Die Glücklichen brauchen es!  
Und wenn Du es isst, stirbst Du!

*Antwort: Nichts*

Wenn man es braucht,  
wirft man es weg!  
Wenn man es nicht braucht,  
holt man es wieder zurück!

*Antwort: der Anker*



Dem Sprichwort nach ist sie eine Qual und tut weh.  
Er jedoch lebt nur im Tran und schwimmt vergnügt in der See.

*Antwort: Wa(h)l*

Wenn ich in der Mitte steh,  
Rechts ein e und links ein e,  
Rage ich als stolzer Baum  
Hoch empor in des Waldes Raum

*Antwort: die Eiche*

Wenn man es nicht hat, dann ist man nicht,  
Rückwärts beschränkt es nur die Sicht.

*Antwort: Leben und Nebel*

Er ziert Hände wie Füße,  
oft ist er an den Frauen bunt,  
flach ist sein Kopf und kugelrund,  
wird er abgeschnitten erträgt er es stumm,  
ohne ihn stehen Bilder nur in der Ecke herum.

*Antwort: der Nagel*

Er ist der Bienen Lohn für ihre Arbeit  
und hält den Alten und Gebrechlichen stets Hilfe bereit,  
man kann wohnen in ihm und auf Bergen er prangt,  
manch Orchester hat ihm das Gelingen verdankt.

*Antwort: der Stock*

Man gibt sie ab, wenn man berät und wählt,  
Und man erhebt sie, wenn man singt, erzählt.

*Antwort: die Stimme*

Der Hersteller will es nicht,  
der Käufer benutzt es nicht  
und der Benutzer sieht es nicht.

*Antwort: ein Sarg*



Je mehr es bekommt, desto hungriger wird es.  
Hat es aber alles gefressen, so stirbt es.

*Antwort: das Feuer*

Es geht umher im ganzen Land,  
klopft überall an Tür und Tor,  
doch hat es weder Fuß noch Hand.  
Wer ist's? Sag's leise mir ins Ohr.

*Antwort: der Wind*

Du siehst es stets bei Sonnenschein  
am Mittag ist es kurz und klein  
und wächst bei Sonnenuntergang  
und wird gar wie ein Baum so lang.

*Antwort: der Schatten*

Es fällt die ganze Zeit  
und bleibt doch an der Stelle

*Antwort: der Wasserfall*

Welcher Vogel ist es, den, so laut er girrt,  
ein Gleichgenannter doch nur schwerlich hören wird?

*Antwort: Taube*

Erst weiß wie Schnee,  
dann grün wie Klee,  
dann rot wie Blut –  
schmeckt allen Kindern gut.

*Antwort: die Kirsche*

Claudia Englert