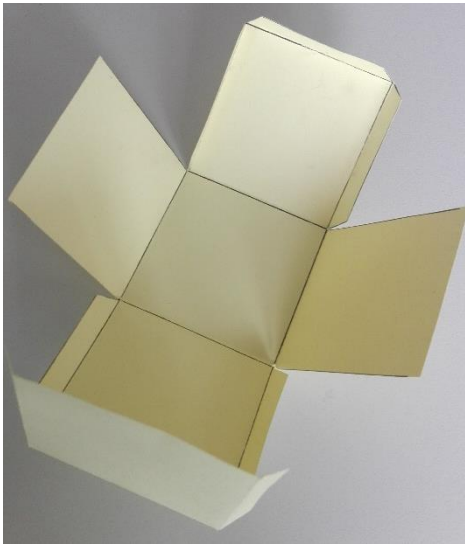
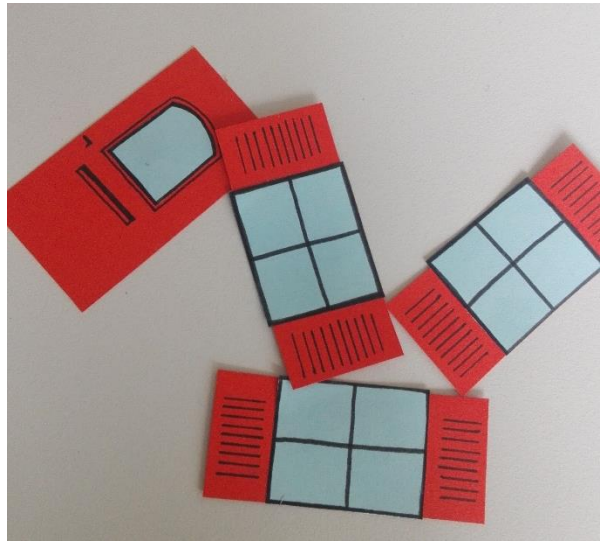


# Das Haus auf dem Felsen



1. Die Würfelschablone ausdrucken und ausschneiden.
2. An den gestrichelten Linien umknicken.



3. Fenster, Türen aufmalen oder ausschneiden und aufkleben.



4. Den Würfel an den Klebestreifen zusammenkleben



5. Gegebenenfalls ein Dach basteln



6. Fenster, Türen aufkleben, Dach fixieren



7. Auf einen Papierstreifen die Worte schreiben: „Das Haus auf dem Felsen steht fest“ (nach Matthäus 7,25).

# Das Haus auf dem Felsen



8. Das Haus  
auf einen  
Stein  
kleben

9. Den  
Streifen um  
den Stein  
kleben.



Fertig!