

ENTWEDER-ODER FÜR GROßE KINDER UND ERWACHSENE

Gehst du in einer Gruppe lieber auf neue Menschen zu (grün) oder bleibst in deiner gewohnten Gruppe (blau) ?

Bist du gern unterwegs (grün) oder lieber Zuhause (blau)?

Isst du lieber Schwäbisch traditionell (blau) oder internationale Gerichte (grün)?

Machst Du lieber Urlaub am immer gleichen Ort (blau) oder entdeckst Du lieber Neues (grün) ?

Läufst du lieber in neuen Schuhen (grün) oder in gehst Du lieber in alten bequemen Schuhe (blau) ?

Lernst du gerne neue Lieder (grün) oder singst du lieber Dir bekannte (blau)?

Wenn ihr Eisessen geht, nimmst du immer die selbe Sorte (blau) oder probierst du unbekannte Sorten(grün) ?

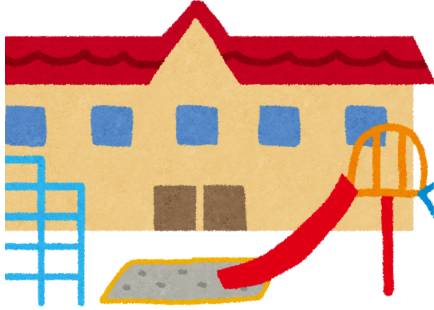
Lernst du gerne neue Sprachen (grün) oder bleibst du lieber bei deutsch (blau)?

Unterhältst du dich auch gern mit Menschen, die eine ganz andere Meinung, als du haben (grün) oder vermeidest du solche Gespräche lieber (blau)?

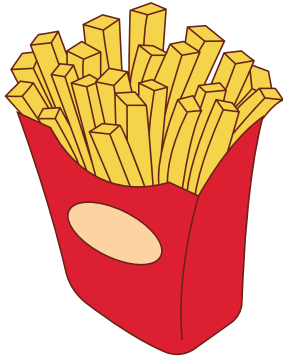
ENTWEDER-ODER FÜR KLEINE KINDER

Die Kinder werfen je nach Antwort ihre Murmel in das grüne oder blaue Glas. Die Erwachsenen dürfen für das Kind mit raten und schauen, ob sie ihr Kind genauso einschätzen. Viel Spaß!

Lieber im Kindergarten (grün) oder Schule oder lieber
Zuhause (blau)?



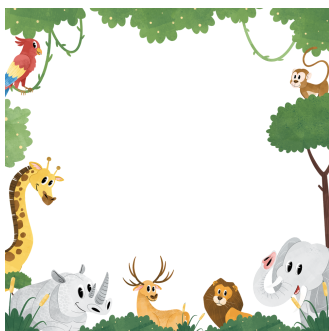
Liebe Pommes essen (grün) oder lieber Nudeln mit Soße (blau)?



Spielst du lieber mit anderen Kindern oder alleine?
(grün) (blau)



Malst Du gerne Vorlagen aus (blau), oder bist du lieber selber
kreativ (grün)?



Magst du, wenn dir ein Buch vorgelesen wird (grün) oder schaust du es dir lieber alleine an (blau)?



Lieber Fußball spielen (grün) oder lieber lesen (blau)?



Lieber Fußball spielen (grün) oder lieber Musik hören oder machen (blau)?



Lieber eine Schneeballschlacht (grün) oder lieber im See baden (blau)?

